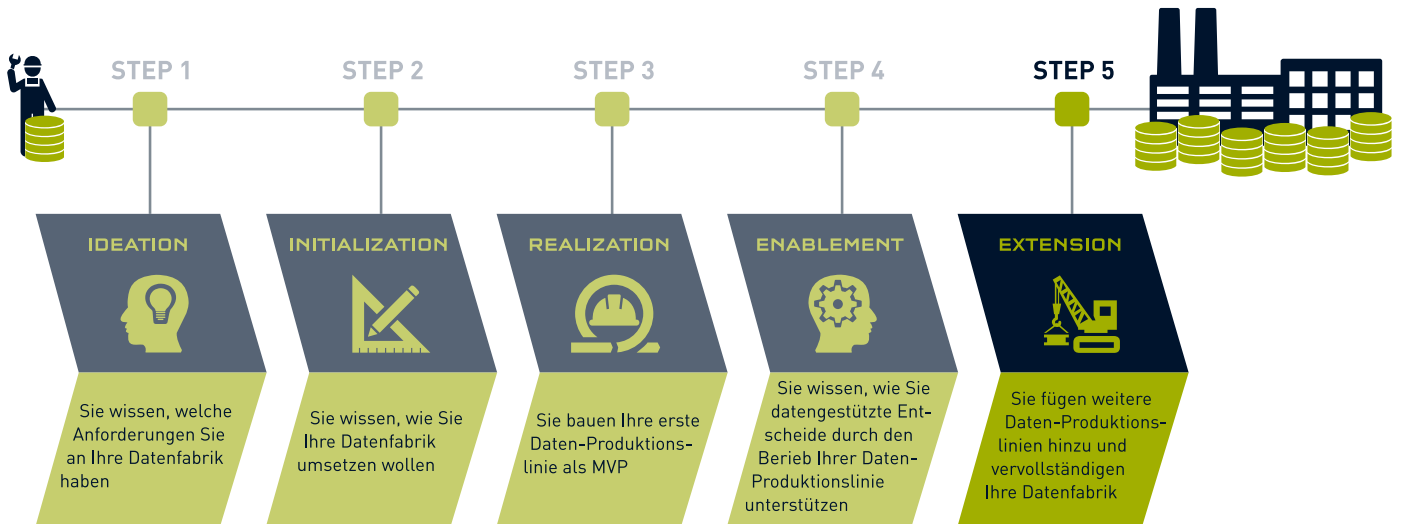




DATA WAREHOUSE MODERNIZATION

STEP 5: EXTENSION

Der letzte Schritt zu Ihrer modernen Datenfabrik



Was dürfen Sie von STEP 5: EXTENSION erwarten?

Ihre erste Daten-Produktionslinie ist erfolgreich eingeführt und die zur Verfügung gestellten Informationen werden bereits für die täglichen Arbeiten genutzt. Zudem wurde in Ihrer Unternehmung die datengetriebene Entscheidkultur vorangetrieben/verankert. Nun ist es Zeit weitere Daten-Produktionslinien zu implementieren und so den Nutzen Ihrer Datenfabrik zu erweitern:

- ▶ Erschliessung neuer Quell-Systeme und Ausbau des Datenmodells für weitere Endbenutzer
- ▶ Erhöhung der Daten-Aktualität, von täglich auf z.B. stündlich
- ▶ Abdeckung neuer betrieblichen oder regulatorischen Anforderungen
- ▶ Nutzung der Daten für Data Science Anwendungsfälle

Die Erweiterung erfolgt analog zum STEP 3 und kann je nach Umfang zusätzlicher Anforderungen beliebig oft wiederholt werden. Durch die vorangehenden vier STEPs sind Sie nun in der Lage einen Grossteil der Weiterentwicklung Ihrer Datenfabrik in Eigenregie durchzuführen. Gerne unterstützen wir Sie aber auch dabei, sei es in der praktischen Entwicklung und/oder in Form von Coaching für Ihr Team.

« LET YOUR DATA SPEAK »»

IT-Logix AG
Schwarzenburgstrasse 11
3007 Bern

T +41 848 848 058
F +41 848 848 059
M contact@it-logix.ch